

## Enquête PME-PMI : Conjoncture 2006 - Perspectives 2007

Les résultats du secteur sont meilleurs que ceux de la moyenne des PME françaises en 2006. Pour 2007, en revanche, les patrons ont l'air moins confiants. Ils prévoient pour 2007 un tassement de l'évolution de l'activité et de la rentabilité.

Les investisseurs en 2007 seront moins nombreux mais investiront plus.

En ce qui concerne le développement durable, la première source de préoccupation et d'action des entreprises de ce secteur est la réduction et le recyclage des déchets. En 2007, les actions se situeront également beaucoup sur l'économie d'énergie.

Les PMI du secteur sont bien équipées en matériels NTIC (plus fortement que la moyenne), la part des investissements consacrée à ce domaine augmente et tend à atteindre celle des PME françaises.

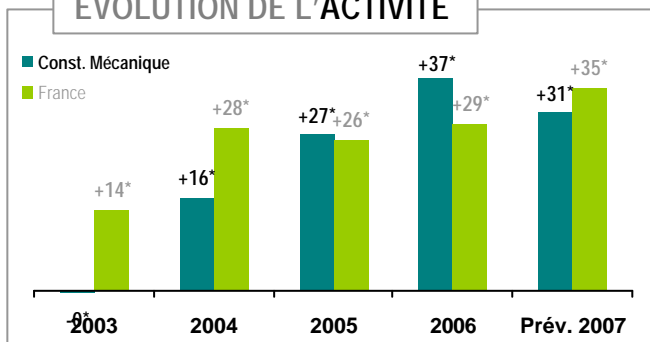
### INDICATEURS 2006

	Const. méca.	PME France	Ecart
Activité	+37*	+29*	+8
Rentabilité	+29*	+13*	+16
Prix de vente	+13*	+10*	+2
Effectifs	+2*	+12*	-10
Eff. temporaires	+10*	+0*	+10

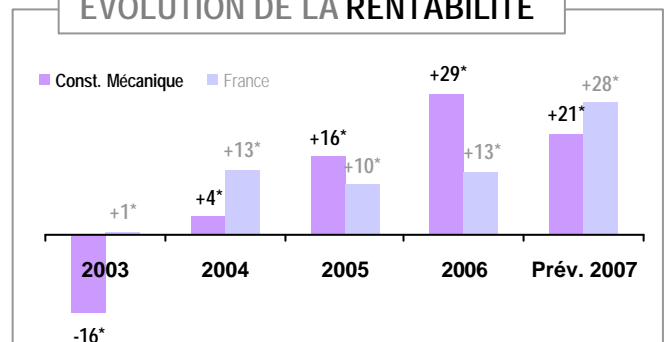
### PREVISIONS 2007

	Const. méca.	PME France	Ecart
Activité	+31*	+35*	-4
Rentabilité	+21*	+26*	-5
Prix de vente	+7*	+18*	-12
Effectifs	+11*	+14*	-2
Eff. temporaires	-8*	-7*	-2

### EVOLUTION DE L'ACTIVITE



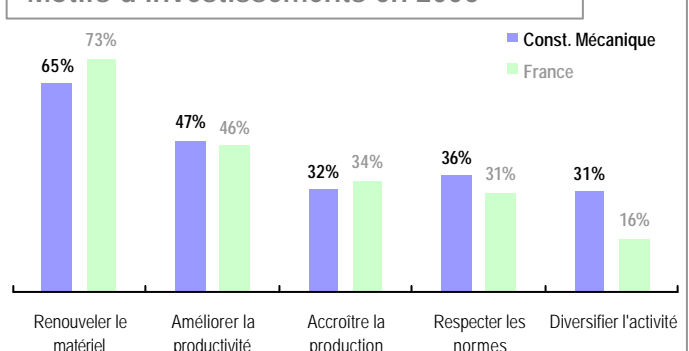
### EVOLUTION DE LA RENTABILITE



### INVESTISSEMENTS

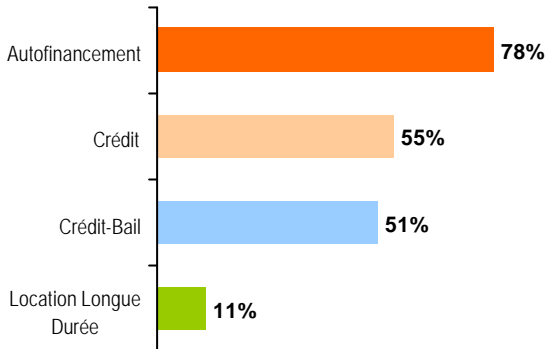
Souhaitent investir en 2007 :	60%
Ont investi en 2006 :	76%
Evolution du volume pour 2007 :	+25*
Evolution du volume en 2006 :	+1*

### Motifs d'investissements en 2006



## FINANCEMENT DES INVESTISSEMENTS

### Moyens de financement utilisés en 2006



PME françaises

77%  
39%  
46%  
9%

### Part de l'autofinancement

58%

PME France : 55%

Part des investissements dédiés aux *Nouvelles Technologies de l'Information et de la Communication*

24%

PME France : 27%

## PROFIL DU DIRIGEANT

4% des **dirigeants** de PME du secteur sont des **femmes**.

PME France : 13%

**Propose :** France

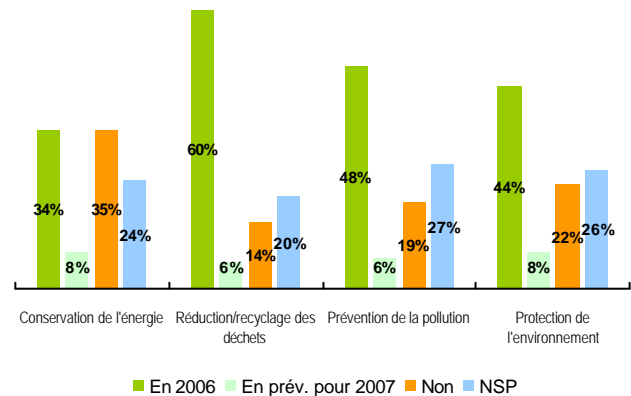
- Flexibilité du temps de travail : **38%** 38%

- Le travail à domicile : **0%** 4%

**Consulte ses salariés sur les choix importants concernant la vie de l'entreprise :** **72%** 82%

## FOCUS DEVELOPPEMENT DURABLE

Mesures environnementales appliquées dans l'entreprise



## INFORMATIQUE ET NOUVELLES TECHNOLOGIES

Const. méca. Ecart / France

**Envisagent achat micro** (pour 2006) **42%** **-5**

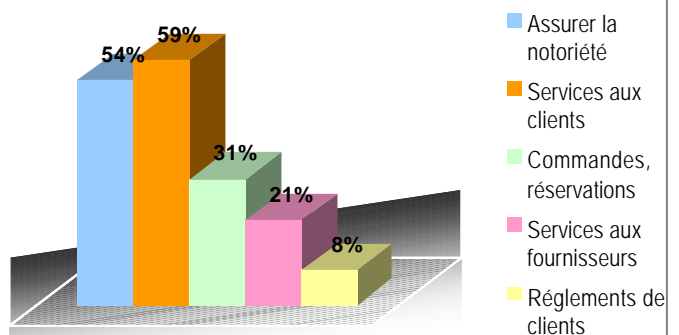
**Haut débit (ADSL,...)** **94%** **+1**

dont **haut débit sans fil (WiFi,...)** **4%** **-15**

**Site Internet** **57%** **+3**

➔ **47% des sites Internet ont plus de 6 pages**  
National : 56%

### Usages du site Internet



Moyenne PME françaises

Notoriété de l'entreprise 59%  
Services Clients 59%

Commandes 42%  
Services Fournisseurs 12%  
Règlements 7%

### Méthodologie :

Les indicateurs utilisés dans ce document - identifiables par l'astérisque (\*) placé après le nombre - sont les soldes des réponses exprimant des opinions opposées (amélioration vs détérioration). Ces indicateurs mesurent l'évolution globale d'une période sur l'autre. Positifs, ils traduisent une progression, négatifs, une régression.

